

VABILO NA PREDAVANJE

Brinjeva gora je poleg cerkvice **Matere Božje** znana tudi po **arheoloških izkopavanjih**.

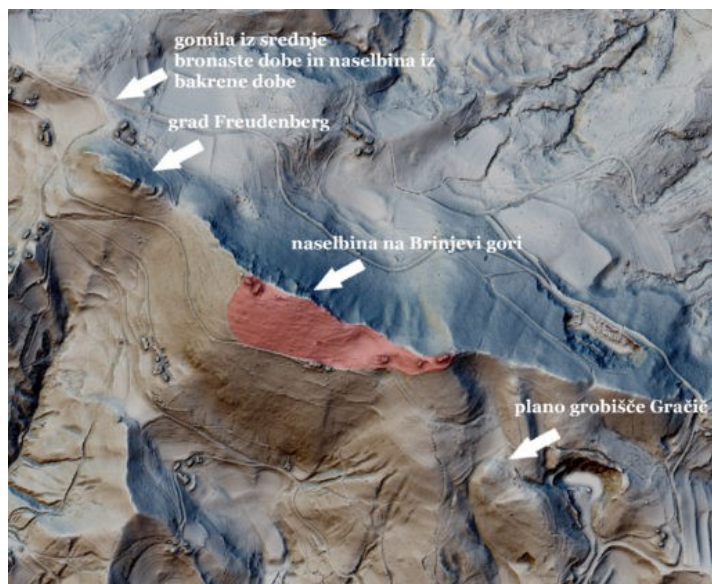
Izvedena so bila v šestdesetih letih prejšnjega stoletja, ponovno pa so oživila v letu 2019 pod vodstvom arheologa **doc. dr. Matije Črešnarja**.

K temu je prispevala vključitev **Občine Zreče** v čezmejni projekt **Prehistory Adventure**,

ki je osredotočen na prazgodovinsko dediščino na območju Slovenije in Hrvaške.



BRINJEVA GORA IN NJENO MESTO MED ARHEOLOŠKIMI NAJDIŠČI SV SLOVENIJE



Zemljevid arheoloških najdb na Brinjevi gori

Predavanje organizirajo:

- **Župnija Zreče**
- **Kolping družina Zreče in**
- **Katoliško kulturno društvo Zreče**

Predavanje bo
v soboto,
26. septembra
2020 ob 19.30
v veroučni učilnici
župnišča Zreče



Brezje – Podgraškova domačija, izkopavanja leta 1956. Dno posode iz zgodnjega eneolitika z vrezi na notranji strani .

VLJUDNO VABLJENI!